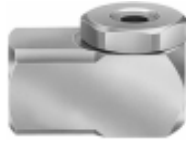


空心锥形喷嘴快览

JA

内螺纹连接，中小流量



JB

外螺纹连接，中小流量



JC

内螺纹连接



JCF

法兰连接



JBD

标准角度



JBD-W

广角度



P-K

外螺纹连接（1/4寸~4寸）



FL-P-K

法兰连接（2寸~4寸）



JHC-180系列





中小流量空心锥形喷嘴 — JB /JB 系列

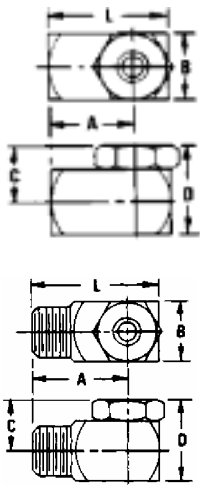
适用于

造纸、环保、空调加湿、烟气冷却和消泡等行业应用

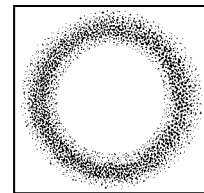
设计特点

- 喷雾形状为空心圆锥形状，喷射区域成空心圆环状
- 喷雾颗粒细小而且非常均匀
- 水从喷嘴入口进入后，沿涡流通道旋转喷出，内部无任何叶片等阻塞物，喷嘴不易堵塞
- 喷嘴帽盖可以拆卸
- 有标准角度和广角两种选择

外形尺寸



型号	A (mm)	B (mm)	C (mm)	D (mm)	L (mm)	不锈钢净重(kg)
1/8A	17.5	16.0	12.0	20.0	25.5	0.04
1/4A	22.5	19.0	13.5	23.0	32.0	0.08
3/8A	26.5	22.5	17.5	28.5	37.5	0.12
1/2A	35.0	28.5	21.5	36.0	49.5	0.25
3/4A	40.0	32.0	24.0	40.0	55.5	0.31
1/8B	22.5	16.0	12.0	20.0	30.5	0.04
1/4B	25.5	19.0	13.5	23.0	35.0	0.07
3/8B	28.5	22.5	17.5	28.5	40.0	0.11
1/2B	35.0	28.5	21.5	36.0	49.5	0.20
3/4B	41.5	32.0	24.0	40.0	57.5	0.31



一般应用

- 消泡
- 烟气洗涤
- 空调加湿
- 淀粉喷淋
- 水充气
- 烟气冷却
- 除尘
- 化学处理

推荐附件

拼合孔连接器

可调球形接头



可替代螺纹焊接底座，有防泄漏垫圈

具有万向可调位置，方便控制喷嘴的喷射方向。

订购信息

1/4 JA- SS 10

连接尺寸 | 喷嘴型号 | 材料代码 | 流量代码

材料代码：

SS : 303 不锈钢
 316SS : 316 不锈钢
 BRASS : 黄铜
 PVC : 聚氯乙烯
 TEF : 聚四氟乙烯

性能参数

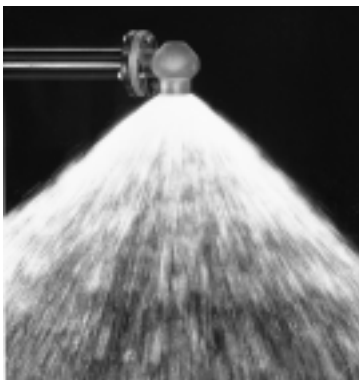
标准角度空心锥型喷嘴

喷嘴 入口 接头	流量 代码	喷嘴 型号		额定 喷嘴 入口	额定 喷嘴 出口	流量 L/min @ 压力 bar										喷流角度		
		JA	JB	(mm)	(mm)	0.2巴	0.5巴	1巴	1.5巴	2巴	3巴	4巴	5巴	6巴	7巴	0.5巴	1.5巴	6巴
1/8	0.5			0.79	1.2		0.16	0.23	0.28	0.32	0.39	0.46	0.51	0.56	0.60		58°	69°
	1			1.6	1.6		0.32	0.46	0.56	0.64	0.79	0.91	1.0	1.1	1.2		64°	76°
	2			2.0	2.0		0.64	0.91	1.1	1.3	1.6	1.8	2.0	2.2	2.4	52°	61°	69°
	3			2.4	2.4		0.97	1.4	1.7	1.9	2.4	2.7	3.1	3.3	3.6	52°	64°	77°
	5			3.2	3.2	1.0	1.6	2.3	2.8	3.2	3.9	4.6	5.1	5.6	6.0	56°	67°	76°
	8			4.0	4.0	1.6	2.6	3.6	4.5	5.2	6.3	7.3	8.2	8.9	9.6	56°	65°	70°
	10			4.4	4.4	2.0	3.2	4.6	5.6	6.4	7.9	9.1	10.2	11.2	12.1	55°	65°	72°
1/4	1			1.6	1.6			0.46	0.56	0.64	0.79	0.91	1.0	1.1	1.2		53	67°
	2			2.0	2.0		0.64	0.91	1.1	1.3	1.6	1.8	2.0	2.2	2.4		62	71°
	3			2.4	2.4		0.97	1.4	1.7	1.9	2.4	2.7	3.1	3.3	3.6	51°	65°	78°
	5			3.6	3.2	1.0	1.6	2.3	2.8	3.2	3.9	4.6	5.1	5.6	6.0	63°	73°	79°
	8			4.0	4.0	1.6	2.6	3.6	4.5	5.2	6.3	7.3	8.2	8.9	9.6	61°	69°	73°
	10			4.8	4.4	2.0	3.2	4.6	5.6	6.4	7.9	9.1	10.2	11.2	12.1	63°	70°	74°
	15			5.9	5.2	3.1	4.8	6.8	8.4	9.7	11.8	13.7	15.3	16.7	18.1	63°	71°	72°
3/8	5			3.6	3.2	1.0	1.6	2.3	2.8	3.2	3.9	4.6	5.1	5.6	6.0	64°	73°	79°
	8			4.0	4.0	1.6	2.6	3.6	4.5	5.2	6.3	7.3	8.2	8.9	9.6	62°	70°	74°
	10			5.2	4.4	2.0	3.2	4.6	5.6	6.4	7.9	9.1	10.2	11.2	12.1	64°	72°	75°
	15			5.9	5.6	3.16	4.8	6.8	8.4	9.7	11.8	13.7	15.3	16.7	18.1	64°	72°	74°
	20			7.1	6.4	4.1	6.4	9.1	11.2	12.9	15.8	18.2	20	22	24	63°	70°	74°
	25			7.5	7.5	5.1	8.1	11.4	14.0	16.1	19.7	23	25	28	30	63°	70°	74°
	30			8.3	7.9	6.1	9.7	13.7	16.7	19.3	24	27	31	33	36	63°	70°	74°
1/2	25			9.5	6.4	5.1	8.1	11.4	14.0	16.1	19.7	23	25	28	30	63°	66°	71°
	30			9.5	7.5	6.1	9.7	13.7	16.7	19.3	24	27	31	33	36	67°	71°	75°
	40			9.5	9.1	8.2	12.9	18.2	22	26	32	36	41	45	48	72°	76°	78°
	50			9.5	11.1	10.2	16.1	23	28	32	39	46	51	56	60	74°	79°	82°
	60			9.5	13.1	12.2	19.3	27	33	39	47	55	61	67	72	77°	82°	86°
3/4	40			12.7	7.9	8.2	12.9	18.2	22	26	32	36	41	45	48	70°	73°	74°
	50			12.7	9.5	10.2	16.1	23	28	32	39	46	51	56	60	72°	75°	77°
	60			12.7	11.1	12.2	19.3	27	33	39	47	55	61	67	72	74°	76°	79°
	70			12.7	12.7	14.3	23	32	39	45	55	64	71	78	84	76°	79°	83°
	80			12.7	14.3	16.3	26	36	45	52	63	73	82	89	96	78°	82°	84°
	90			12.7	14.7	18.3	29	41	50	58	71	82	92	100	109	81°	84°	84°
	100			12.7	15.9	20	32	46	56	64	79	91	102	112	121	83°	86°	86°
	110			12.7	17.1	22	35	50	61	71	87	100	112	123	133	85°	88°	88°
120			12.7	18.3	24	39	55	67	77	95	109	122	134	145	87°	90°	90°	

注：如无特殊说明，连接尺寸，一般均为标准英制螺牙（BSPT）。如果需要美制螺牙（NPT），请另外标注。如需非标喷嘴，请与我司联系。

喷嘴 入口 接头 英寸	流量 代码	喷嘴 型号		额定 喷嘴 入口 (mm)	额定 喷嘴 出口 (mm)	流量 L/min @ 压力 bar								喷流角度			
		JA	JB			0.3 巴	0.5 巴	1 巴	1.5 巴	2 巴	3 巴	4 巴	5 巴	6 巴	0.5 巴	1.5 巴	6 巴
1/8	0.5-0.5W			0.79	1.2			0.23	0.28	0.32	0.39	0.46	0.51	0.56		117°	98°
	1-1W			1.6	1.6			0.46	0.56	0.64	0.79	0.91	1.0	1.1		125°	110°
	2-3W			2.0	2.8		0.81	1.1	1.4	1.6	2.0	2.3	2.5	2.8	114°	114°	97°
	3-3W			2.4	2.8		0.97	1.4	1.7	1.9	2.4	2.7	3.1	3.3	114°	114°	97°
	3-5W			2.4	3.2		1.1	1.5	1.9	2.2	2.7	3.1	3.5	3.8	116°	110°	95°
	2-10W			2.0	4.4		1.3	1.9	2.3	2.6	3.2	3.7	4.2	4.6	130°	135°	120°
	5-5W			3.2	3.2		1.6	2.3	2.8	3.2	3.9	4.6	5.1	5.5	116°	110°	92°
	5-10W			3.2	4.4	1.6	2.1	3.0	3.6	4.2	5.1	5.9	6.6	7.3	126°	121°	95°
	8-10W			4.0	4.4	2.2	2.9	4.1	5.0	5.8	7.1	8.2	9.2	10.0	124°	112°	90°
1/4	1-1W			1.6	1.6			0.46	0.56	0.64	0.79	0.91	1.0	1.1		117°	111°
	1-5W			1.6	3.2			0.77	0.95	1.1	1.3	1.5	1.7	1.9		123°	124°
	1-10W			1.6	4.4			0.96	1.2	1.4	1.7	1.9	2.1	2.3		144°	139°
	1-15W			1.6	5.6			1.1	1.3	1.5	1.9	2.2	2.4	2.7		128°	132°
	2-5W			2.0	3.2		1.1	1.5	1.9	2.2	2.7	3.1	3.5	3.8	118°	123°	113°
	2-10W			2.0	4.4		1.3	1.9	2.3	2.6	3.2	3.7	4.2	4.6	138°	136°	126°
	5-5W			3.6	3.2		1.6	2.3	2.8	3.2	3.9	4.6	5.1	5.6	114°	113°	104°
	5-10W			3.6	4.4	1.6	2.1	3.0	3.6	4.2	5.1	5.9	6.6	7.3	130°	130°	119°
	5-15W			3.6	5.6	1.9	2.5	3.5	4.3	5.0	6.1	7.0	7.8	8.6	130°	132°	120°
	8-10W			4.0	4.4	2.2	2.9	4.1	5.0	5.8	7.1	8.2	9.2	10.0	129°	122°	103°
	10-10W			4.8	4.4	2.5	3.2	4.6	5.6	6.4	7.9	9.1	10.2	11.2	120°	108°	95°
	8-15W			4.0	5.6	2.7	3.5	5.0	6.1	7.1	8.7	10.0	11.2	12.3	129°	122°	107°
	10-15W			4.8	5.6	3.0	3.9	5.5	6.7	7.7	9.5	10.9	12.2	13.4	120°	108°	97°
15-15W			6.0	5.6	3.7	4.8	6.8	8.4	9.7	11.8	13.7	15.3	16.7	101°	95°	88°	
3/8	8-15W			4.4	5.6	2.7	3.5	5.0	6.1	7.1	8.7	10.0	11.2	12.3	133°	120°	105°
	10-15W			5.2	5.6	3.0	3.9	5.5	6.7	7.7	9.5	10.9	12.2	13.4	126°	115°	100°
	8-25W			4.4	7.5	3.2	4.2	5.9	7.3	8.4	10.3	11.9	13.3	14.5	122°	118°	109°
	10-20W			5.2	6.0	3.5	4.5	6.4	7.8	9.0	11.1	12.8	14.3	15.6	118°	112°	102°
	15-15W			6.0	5.6	3.7	4.8	6.8	8.4	9.7	11.8	13.7	15.3	16.7	116°	106°	95°
	15-20W			6.0	6.0	4.2	5.5	7.7	9.5	11.0	13.4	15.5	17.3	19.0	113°	108°	98°
	20-20W			7.1	6.0	5.0	6.4	9.1	11.2	12.9	15.8	18.2	20	22	106°	102°	95°
	15-30 W			6.0	7.9	5.5	7.1	10.0	12.3	14.2	17.4	20	22	25	116°	110°	102°
	25-25W			7.5	7.5	6.2	8.1	11.4	14.0	16.1	19.7	23	25	28	105	100°	93°
25-30W			7.5	7.9	7.0	9.0	12.8	15.6	18.0	22	26	29	31	105°	101°	94°	
1/2	50-50W			9.5	11.1	12.5	16.1	23	28	32	39	46	51	56	110°	102°	93°
3/4	80-80W			12.7	14.3	20	26	36	45	52	63	73	82	89	115°	107°	97°

注：如无特殊说明，连接尺寸，一般均为标准英制螺牙（BSPT）。如果需要美制螺牙（NPT），请另外标注。如需非标喷嘴，请与我公司联系。



大流量空心锥形喷嘴 JC 系列

适用于

化工、环保、电站等行业
喷淋、喷洒和冷却等应用

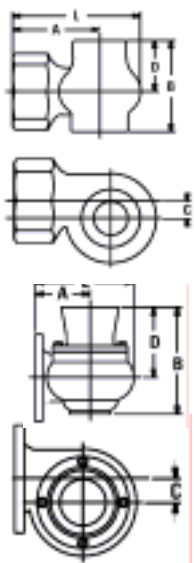
设计特点

- 喷雾形状为空心圆锥状,喷射区域呈环形,喷射角度为 60°~ 84°,液滴颗粒大小中等。
- 喷嘴整体精密铸造,连接尺寸从 1 英寸至 6 英寸,单个喷嘴流量最高可达 9010 L/min。
- 连接方式 1~2-1/2 英寸为内螺纹和法兰连接,3 寸以上一律采用法兰连接。

一般应用

- 化学处理
- 烟气洗涤
- 废水蒸发浓缩
- 冷却降温
- 化工塔喷洒原料
- 冷却塔喷淋
- 消泡

外形尺寸



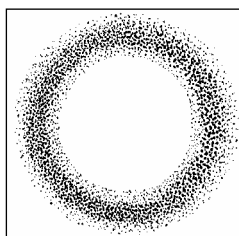
JC

内螺纹连接



JCF

法兰连接



喷嘴型号	连接尺寸 (英寸)	A (mm)	B (mm)	C (mm)	D (mm)	L (mm)	净重 (kg)
JC 螺纹连接	1	44.5	47.0	9.0	26.0	66.5	0.31
	1-1/4	50.9	55.6	11.1	31.7	77.8	0.57
	1-1/2	61.9	73	14.3	42.1	93.6	0.79
	2	74.6	93.6	18.2	53.1	115.1	1.4
	2-1/2	88.9	114.3	23.8	68.3	140.5	1.9
	3	112.7	213.6	28.7	150.8	176.2	8.6
JCF 法兰连接	4	122.2	314.3	39.7	234.9	209.5	51.7
	6	174.6	338.1	61.9	220.7	311.2	57.2

性能参数

入口 连接 英寸	喷嘴型号		流量 代码	额定 入口 孔径 (mm)	额定 出口 孔径 (mm)	流量 L/min @ 压力 bar										喷流角度		
	螺纹 连接	法兰 连接				0.2	0.3	0.5	0.7	1	1.5	2	3	4	7	0.5	1.5	4.0
1			10	17.5	15.5	24	30	39	46	54	67	77	94	109	144	67°	69°	71°
			12	17.5	17.1	29	36	46	55	65	80	92	113	131	173	70°	73°	75°
			15	17.5	20.6	37	45	58	68	82	100	116	142	163	215	76°	79°	81°
1-1/4			16	21.4	20.2	39	49	62	73	87	107	123	151	174	230	74°	75°	77°
			20	21.4	24.2	49	60	77	91	109	133	154	189	220	290	76°	77°	79°
1-1/2			25	27.8	25.8	61	75	96	114	136	167	193	235	270	360	72°	74°	76°
			30	27.8	28.6	73	90	116	137	163	200	230	285	325	430	74°	76°	78°
2			35	36.5	27.0	85	104	135	160	191	235	270	330	380	500	68°	70°	73°
			40	36.5	30.2	97	119	154	182	220	265	310	375	435	580	70°	72°	75°
			45	36.5	32.9	110	134	173	205	245	300	345	425	490	650	72°	74°	78°
			50	36.5	36.1	122	149	193	230	270	335	385	470	540	720	74°	77°	82°
			60	36.5	39.7	146	179	230	275	325	400	460	570	650	860	77°	79°	84°
2-1/2			70	47.6	40.5	171	210	270	320	380	465	540	660	760	1010	69°	71°	74°
			80	47.6	44.1	195	240	310	365	435	535	620	750	870	1150	71°	73°	77°
			90	47.6	47.6	220	270	345	410	490	600	690	850	980	1300	73°	75°	80°
			100	47.6	50.8	245	300	385	455	540	670	770	940	1090	1440	77°	79°	83°
3			120	57.2	52.4	290	360	460	550	650	800	920	1130	1310	1730	71°	73°	77°
			140	57.2	58.7	340	420	540	640	760	930	1080	1320	1530	2020	73°	75°	80°
4			150	79.4	50.8	365	450	580	690	820	1000	1160	1420	1630	2160	66°	67°	70°
			175	79.4	59.1	425	525	670	805	950	1170	1350	1650	1910	2520	68°	70°	71°
			200	79.4	68.3	485	600	770	910	1090	1330	1540	1890	2180	2880	70°	72°	74°
			225	79.4	74.6	550	675	870	1025	1230	1500	1730	2120	2450	3240	72°	74°	77°
			250	79.4	82.6	610	750	960	1140	1360	1670	1930	2360	2720	3600	74°	76°	81°
			275	79.4	92.1	670	825	1060	1260	1500	1840	2120	2600	3000	3960	78°	80°	83°
6			300	124	69.9	730	900	1160	1380	1630	2000	2310	2830	3270	4320	66°	68°	70°
			350	124	76.2	850	1050	1350	1610	1910	2340	2700	3300	3810	5050	68°	70°	72°
			400	124	82.6	970	1200	1540	1820	2180	2670	3080	3770	4360	5770	70°	73°	75°
			450	124	88.1	1100	1350	1730	2050	2450	3000	3470	4250	4900	6490	72°	75°	77°
			500	124	97.2	1220	1500	1930	2280	2720	3340	3850	4720	5450	7210	74°	76°	79°
			550	124	108	1340	1650	2120	2520	3000	3670	4240	5190	5990	7930	76°	79°	83°
			625	124	130	1520	1870	2410	2840	3410	4170	4820	5900	6810	9010	78°	81°	86°

订购信息

1-1/4 J C - SS 20

连接 尺寸	喷嘴 型号	材料 代码	流量 代码
----------	----------	----------	----------

材料代码：

SS : 303 不锈钢
 316SS : 316 不锈钢
 BRASS : 黄铜
 PVC : 聚氯乙烯
 TEF : 聚四氟乙烯

注：

如无特殊说明，连接尺寸一般均为标准英制螺牙 (BSPT)。如果需要美制螺牙 (NPT)，请另外标注。如需非标喷嘴，请与我公司联系。



直线型空心锥形喷嘴 JBD 系列

适用于

空气洗涤、冷却、除尘、喷淋和加湿

设计特点

- 喷雾颗粒细小均匀
- 可产生雾化均匀的空心圆锥形喷雾
- 结构简单,帽盖可以互换。喷嘴可以直接安装在管座上,不用另加转接头。
- 该喷嘴有标准角度和广角度区分。

JBD

标准角度



JBD-W

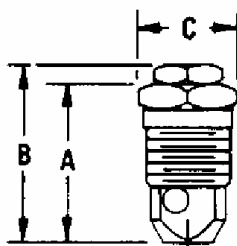
广角度



一般应用

- 消泡
- 清洗
- 冷却
- 烟气洗涤
- 喷淋塔喷淋
- 加湿
- 除尘

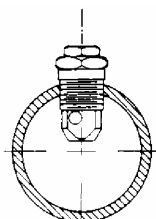
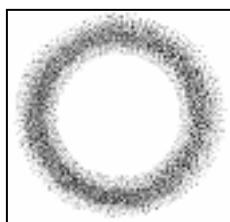
外形尺寸



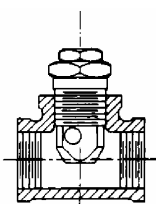
喷嘴型号	A (毫米)	B (毫米)	六角直径 (毫米)	不锈钢喷嘴重量 (千克)
3/8BD	28	32	17.5	0.03
1/2BD	32.5	37.5	22.2	0.06
3/4BD	38	44.5	27.0	0.11
1-1/2BD	60.5	66.5	50.8	0.60

性能参数

JBD 系列——标准角度空心锥形喷嘴



安装在管座上



安装在管接头上

连接尺寸	JBD	流量代码	入口孔径 (mm)	出口孔径 (mm)	流量L/min							喷射角度			
					0.2巴	0.5巴	1巴	2巴	3巴	4巴	7巴	0.5巴	1.5巴	6巴	
3/8	●	2	2.4	2			0.91	1.3	1.6	1.8	2.4			60°	70°
	●	3	2.4	2.4		0.96	1.4	1.9	2.4	2.7	3.6	52°	64°	71°	79°
	●	5	2.8	3.2	1	1.6	2.3	3.2	3.9	4.6	6	56°	62°	76°	
	●	8	4	4	1.6	2.6	3.6	5.2	6.3	7.3	9.6	56°	66°	70°	
	●	10	4	4.4	2	3.2	4.6	6.4	7.9	9.1	12.1	55°	66°	72°	
	●	10-20	4	4.4		4.5	6.4	9	11.1	12.8	16.9	61°	66°	67°	
1/2	●	5	3.2	3.6	1	1.6	2.3	3.2	3.9	10.6	6	63°	71°	79°	
	●	8	4	4.4	1.6	2.6	3.6	5.2	6.3	7.3	9.5	61°	69°	71°	
	●	10	4.4	5.2	2	3.2	4.6	6.4	7.9	9.7	12.1	63°	70°	74°	
	●	15	4.4	6.4	3.1	4.8	6.8	9.7	11.8	13.7	18.1	60°	67°	70°	
	●	20	4.8	7.1	4.1	6.4	9.1	12.9	15.8	18.2	24	63°	66°	69°	
	●	25	5.2	7.1	5.1	8.1	11.4	16.1	19.7	23	30	59°	61°	66°	
3/4	●	5.0	3.6	3.6	1.0	1.6	2.3	3.2	3.9	4.6	6	64°	71°	79°	
	●	8.0	4.4	4.0	1.6	2.6	3.6	5.2	6.3	7.3	9.6	62°	70°	74°	
	●	10.0	5.2	4.4	2	3.2	4.6	6.4	7.9	9.1	12.1	64°	72°	75°	
	●	15.0	6.4	5.6	3.1	4.8	6.8	9.7	11.8	11.7	18.1	64°	72°	74°	
	●	20.0	7.1	6.4	4.1	6.4	9.1	12.9	15.8	18.2	24	63°	70°	74°	
	●	25.0	7.1	7.5	5.1	8.1	11.4	16.1	19.7	23	30	63°	70°	74°	
1-1/2	●	50-50.3	7.1	9.5	10.2	16	23	32	39	46	60	70°	70°	73°	
	●	40.0	9.5	7.9	8.2	12.9	18.2	26	32	36	48	70°	71°	74°	
	●	50.0	9.5	9.5	10.2	16.1	23	32	39	46	60	72°	75°	77°	
	●	60.0	9.5	11.1	12.2	19.3	27	39	47	55	72	74°	76°	79°	
	●	70.0	9.5	12.2	14.3	23	32	45	55	64	84	76°	79°	81°	
	●	80.0	9.5	14.3	16.3	26	36	52	63	73	96	78°	82°	84°	
	●	90.0	9.5	14.8	18.3	29	41	58	71	82	109	81°	84°	84°	
	●	100.0	9.5	15.9	20	32	46	64	79	91	121	83°	86°	86°	
	●	110.0	9.5	17.2	22	35	50	71	87	100	133	85°	88°	88°	
	●	120.0	9.5	18.3	24	39	55	77	95	109	145	87°	90°	90°	

性能参数

JBD-W 系列——广角度空心锥形喷嘴

连接 尺寸	流量 代码	入口 孔径 (mm)	出口 孔径 (mm)	流量L/min							喷射角度		
				0.2巴	0.5巴	1巴	2巴	3巴	4巴	7巴	0.5巴	1.5巴	6巴
3/8	3-2W	2.4	2		0.73	1	1.4	1.7	2	2.7	112	109	90
	3-3W	2.4	2.8		8.0	1.4	1.9	2.4	2.7	3.6	115°	112°	97°
	3-5W	2.4	3.2		1.1	1.6	2.2	2.7	3.1	4.2	117°	113°	103°
	5-5W	2.8	3.2		1.6	2.3	3.2	3.9	4.5	6.1	115°	112°	102°
	5-10W	2.8	4.4		2.1	3.0	4.1	5.1	6.0	8.0	119°	119°	109°
	8-8W	3.9	3.9		2.6	3.6	5.2	6.3	7.4	9.5	116°	111°	98°
	8-10W	3.9	4.4		2.9	4.1	6.0	7.1	8.2	10.7	118°	113°	101°
	10-10W	3.9	4.4		3.2	4.5	6.3	7.9	9.3	11.8	118°	111°	100°
1/2	5-3W	3.2	2.8	0.7	1.0	1.5	2.0	2.5	2.9	3.8	114°	110°	96°
	5-5W	3.2	3.2	1.0	1.6	2.3	3.2	3.9	4.5	6.1	115°	112°	102°
	8-8W	3.9	3.9	1.6	2.6	3.6	5.2	6.3	7.4	9.5	119°	113°	103°
	10-15W	4.4	5.6	2.5	3.9	5.6	7.8	9.5	11.1	14.5	120°	112°	102°
	15-15W	4.4	5.6	3.0	5.0	6.7	9.7	11.9	14.1	18.3	117°	111°	104°

注：

如无特殊说明，连接尺寸，一般均为标准英制螺牙（BSPT）。如果需要美制螺牙（NPT），请另外标注。

如需非标喷嘴，请与我公司联系。

J

推荐附件

拼合孔连接器



可替代螺纹焊接底座，有防泄漏垫圈

可调球形接头



具有万向可调位置，方便控制喷嘴的喷射方向。

订购信息

3/8 JBD- SS 10

连接尺寸 | 喷嘴型号 | 材料代码 | 流量代码

材料代码：

SS : 303 不锈钢

316SS : 316 不锈钢

BRASS : 黄铜

PVC : 聚氯乙烯

TEF : 聚四氟乙烯



螺旋形空心锥形喷嘴 – P-K 系列

适用于化工、石油、电站和环保行业

烟气洗涤、除尘、冷却、喷淋等应用

设计特点

- 用的最普遍的螺旋喷嘴，标准结构设计
- 多种角度和流量可供选择
- 细密均匀的雾化效果
- 无堵塞结构设计
- 1/4 英寸至 4 英寸，可用螺纹或法兰连接
- 采用黄铜、316L 不锈钢，TEF，PP 材质
- 还有超大口径螺旋喷嘴，更详细资料请参见我公司样本《工业喷嘴选型指南——石油、化工、环保、水泥行业》

P-K

外螺纹连接 (1/4 寸~4 寸)

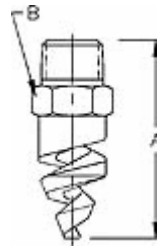


FL-P-K

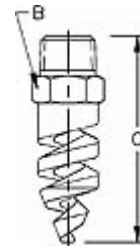
法兰连接 (2 寸~4 寸)



外形尺寸



60°90°120°喷嘴，螺旋匝数为两匝，长度较短

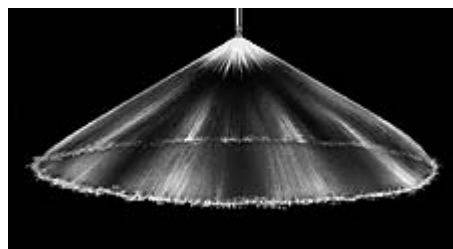


150°和 170°喷嘴，螺旋匝数为三匝，长度较长

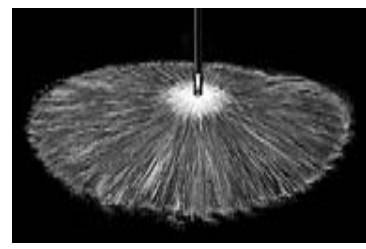
喷雾效果



空心锥 60° 喷雾效果图



空心锥 90°，120° 和 150° 喷雾效果图



空心锥 170° 喷雾效果图

一般应用

- 气体冷却
- 废气洗涤
- 粉尘控制
- 脱硫
- 填料塔喷淋
- 洗涤与漂淋
- 沥青成型塔喷淋冷却
- 凉水塔，分馏塔喷淋

订购信息

ZG 1/4 P40- 120 K -316L

连接
标准

连接
尺寸

喷嘴
编号

喷射
角度

喷雾
形状

材料
代码

连接标准：

Z：美制锥管螺纹 (NPT)

ZG：英制锥管螺纹 (BSPT) ——**推荐**

FL：法兰连接

材料代码：

316L：316L 不锈钢

BRASS：黄铜

PVC：聚氯乙烯

TEF：聚四氟乙烯

喷雾形状：

K：空心锥形

S：实心锥形——详见样本 P

性能参数

P-K 系列——螺旋形空心圆锥形喷嘴

连接螺纹	喷嘴 编号	可选择喷雾角度	流量 L/min 压力 bar								喷孔 直径	自由 畅通 直径	外形尺寸			316L 不 锈钢重 量		
			60°	90°	120°	150°	170°	0.5 巴	0.7 巴	1.0 巴			2.0 巴	3.0 巴	5.0 巴		10 巴	20 巴
美制锥管 螺纹 (Z)	英制锥管 螺纹 (ZG)												mm	mm	A (mm)	B (mm)	C (mm)	Kg
1/4 英寸	P24	60° 90° 120°	2.26	2.27	3.19	4.5	5.5	7.1	10.1	14.3	2.4	2.4	48	14				0.035
	P32		4.19	4.96	5.93	8.4	10.36	13.2	18.7	26.5	3.2	3.2						
	P40		6.45	7.63	9.12	12.9	15.8	20.4	28.8	40.8	4.0	3.2						
3/8 英寸	P24	60° 90° 120°	2.26	2.27	3.19	4.5	5.5	7.1	10.1	14.3	2.4	2.4	48	17				0.046
	P32		4.19	4.96	5.93	8.4	10.36	13.2	18.7	26.5	3.2	3.2						
	P40		6.45	7.63	9.12	12.9	15.8	20.4	28.8	40.8	4.0	3.2						
	P48	60° 90° 120°	9.67	11.4	13.7	19.3	23.7	30.6	43.2	61.1	4.8	3.2	60	17	61		0.056	
	P56		13.1	15.4	18.5	26.1	32.0	41.3	58.4	82.6	5.6	3.2						
	P64		17.1	20.2	24.2	34.2	41.8	54.0	76.4	108	6.4	3.2						
P79	150° 170°	26.6	31.5	37.6	53.2	65.1	84.1	119	168	7.9	3.2							
1/2 英寸	P48	90° 120°	9.67	11.4	13.7	19.3	23.7	30.6	43.2	61.1	4.8	3.2	64	22	78		0.085	
	P64		17.1	20.2	24.2	34.2	41.8	54.0	76.4	108	6.4	3.2						
	P79		26.6	31.5	37.6	53.2	65.1	84.1	119	168	7.9	3.2						
	P96	60° 90° 120° 150° 170°	38.8	46.0	54.9	77.7	95.1	123	174	246	9.6	4.8						
	P111	60° 90° 120°	53.2	62.9	75.2	106	130	168	238	336	11.1	4.8						
	P127	150° 170°	67.7	80.1	95.7	135	166	214	303	428	12.7	4.8						
3/4 英寸	P127	60° 90° 120°	67.7	80.1	95.7	135	166	214	303	428	12.7	6.4	70	27	89		0.16	
	P127	150° 170°	67.7	80.1	95.7	135	166	214	303	428	12.7	4.8						
1 英寸	P127	60° 90° 120°	67.7	80.1	95.7	135	166	214	303	428	12.7	4.8	92	35	111		0.24	
	P159	60° 90° 120° 150° 170°	108	128	153	216	264	341	483	683	15.9	6.4						
	P191		153	181	216	306	375	484	685	968	19.1	6.4						
1-1/2 英寸	P191	60° 90° 120°	153	181	216	306	375	484	685	968	19.1	6.4	110	50			0.77	
	P222	60° 90° 120° 150° 170°	208	246	294	416	509	657	930	1320	22.2	7.9	110	50	137		0.62	
	P254		272	322	385	545	667	861	1220	1720	25.4	7.9						
	P286		309	366	438	619	758	978	1380	1960	28.6	7.9						
2 英寸	P349	60° 90° 120°	451	534	638	902	1110	1430	2020	2850	34.9	11.1	143	65	175		1.3	
	P381	150° 170°	570	674	806	1140	1400	1800	2500	3600	38.1	11.1	178	65	178		1.53	
3 英寸	P445	60° 90° 120°	825	976	1170	1650	2020	2610	3690	5220	44.5	14.3	220	90			3.23	
	P508		1090	1290	1550	2190	2680	3460	4891	6920	50.8	14.3						
4 英寸	P635	60° 90° 120°	1690	2000	2390	3380	4140	5350	7570	10700	63.5	15.9	258	114			4.79	

推荐附件

拼合孔连接器

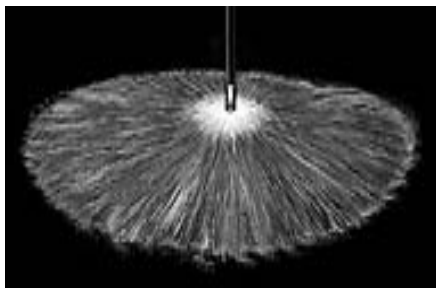


可替代螺纹焊接
底座，有防泄漏
垫圈

可调球形接头



具有万向可调位置，
方便控制喷嘴的喷射
方向。



托盘式空心锥形喷嘴 – JHC-180系列

适用于

消防、化工等行业灭火、冷却应用

设计特点

- 托盘式结构，无阻碍设计，将堵塞减少到最小化
- 喷射形状为 180 度空心锥
- 连接尺寸为 1/2 英寸

一般应用

- 消防灭火
- 船舶灭火
- 喷淋冷却

推荐附件

拼合孔连接器



可替代螺纹焊接底座，有防泄漏垫圈

可调球形接头

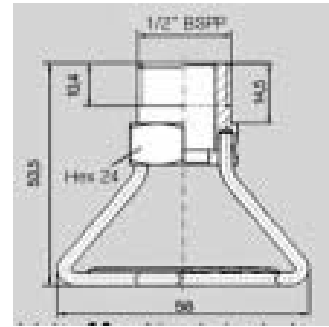


具有万向可调位置，方便控制喷嘴的喷射方向。

JHC-180系列



外形尺寸



性能参数

流量代码	额定喷嘴入口 (mm)	流量 L/min @ 压力 bar					在指定高度下喷雾范围 (在 3 巴压力下)	
		0.5	1.0	3.0	5.0	10.0	H=1m	H=3m
1	4.0	5.0	7.1	12.2	15.8	22.4	2.9m	4.6m
2	8.0	20.0	28.3	49.0	63.2	89.4	6.4m	7.9m
3	9.3	28.0	40.0	69.0	89.0	125.0	7.0m	7.9m
4	10.9	40.0	57.0	98.0	126.0	179.0	7.6m	8.7m
5	12.2	56.0	79.0	137.0	177.0	250.0	7.6m	8.7m
6	12.3	70.0	99.0	171.0	221.0	313.0	8.3m	9.6m

订购信息

JHC-180 -SS - 4

喷嘴
型号

材料
代码

流量
代码

材料代码：

SS : 303 不锈钢

316SS : 316 不锈钢

BRASS : 黄铜

注：

如无特殊说明，连接尺寸一般均为标准英制螺牙 (BSPT)。如果需要美制螺牙 (NPT)，请另外标注。如需非标喷嘴，请与我公司联系。